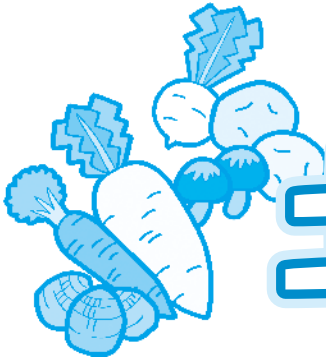


新鮮野菜直売所



土柱の里

JA阿波町



日頃は、ご利用いただきありがとうございます。

昨年は、新型コロナウイルス感染症の流行に伴い例年実施しておりました、イベントや試食会なども中止せざるをえませんでした。

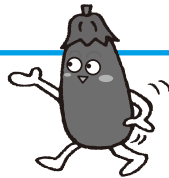
また、ゴールデンウィーク中の営業自粛などお客様には、大変ご不便をおかけいたしました。

当店では、生産者の出荷時の体温測定やアルコール消毒を行い、スタッフの就業時の体温測定、マスクの着用、手指消毒等新型コロナウイルス感染症対策を万全とし、お客様に安心してお買い物を楽しんでいただけるよう、努力致しております。

今後とも「安心・安全・新鮮野菜がいつでも安い!!」を合言葉に地元の皆様に愛される店舗づくりに精進して参りますので変わらぬご愛顧のほど、よろしくお願いいたします。



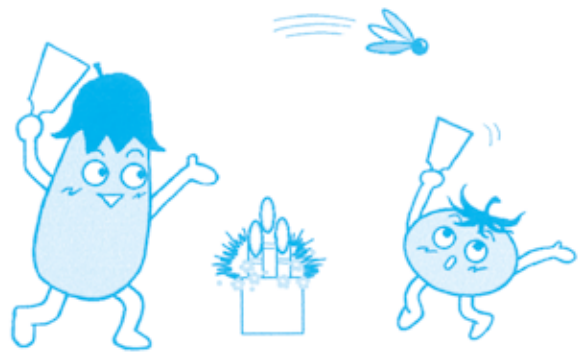
出品者募集!!



「土柱の里」では出品者を募集しています。

あなたの作った農産物を販売してみませんか？

詳しくは、「土柱の里」まで、お気軽にお問い合わせください。



JA阿波町

土柱の里

TEL(0883)35-7522

林小学校

大塚歯科

土柱の里

ファミリー
マート

●旧JA林支所

🍷 営業時間 / 8:30~17:00 🍷 定休日 / 木曜日
🍷 徳島県阿波市阿波町南整理53-4

農業者年金で安心・豊かな老後を

～農業者の老後は国民年金だけでは不安です～

◎農業に従事する方の老後の安心に役立ちます。

国民年金 + 農業者年金

◎こんな方が加入できます。

- ①国民年金第1号被保険者
- ②年間60日以上農業に従事
- ③20歳以上60歳未満の方



◎**積立方式**だから自分がかけた金額は年金として生涯もらえます。(仮に80歳前に亡くなった場合でも、死亡一時金が遺族に支給されます。)

◎保険料は **いつでも変更** できます。

月々2万円から6万7千円まで

◎支払った保険料は全額社会保険料控除となり、所得税や住民税等の **節税** になります。

◎**政策支援** (保険料の国庫補助) が受けられます。

例：認定農業者等で青色申告者で35歳未満の人は10,000円(5割)補助

問い合わせ先 お住まいの市町村農業委員会・JAの農業者年金担当

独立行政法人農業者年金基金

専門相談員 TEL.03-3502-3199

企画調整室 TEL.03-3502-3942



小特大使キャンペーン

四国の農業を支援する！

小型特殊免許対応 本格トラクター

希望小売価格 3,455,100円(税込) → **台数限定特価**

NTA255GQ
(ロータリー-RAN15Lセット)



希望小売価格 4,348,300円(税込) → **台数限定特価**

NTA255GQCY
(ロータリー-RAN15Lセット)



パワフル作業と滑らかな走りの両立
 <デュアルクラッチトランスミッション採用>
 ・「D」モード アクセルペダル変速 ・ノークラッチ主変速
 ・ノークラッチブレーキ停止 ・ノークラッチパワーリニア



希望小売価格 2,916,100円(税込) → **台数限定特価**

RTS25VGQ
(ロータリー-RAS150Sセット)



希望小売価格 3,477,100円(税込) → **台数限定特価**

RTS25VGQCY
(ロータリー-RAS150Sセット)



前後進ノークラッチ変速！主変速無段変速(HST)！！ RESPA

お問い合わせはJA阿波町まで



阿波町農業協同組合



アメリカ大豆協会認定
この印刷物は環境に優しい
大豆油インキを使用しています。