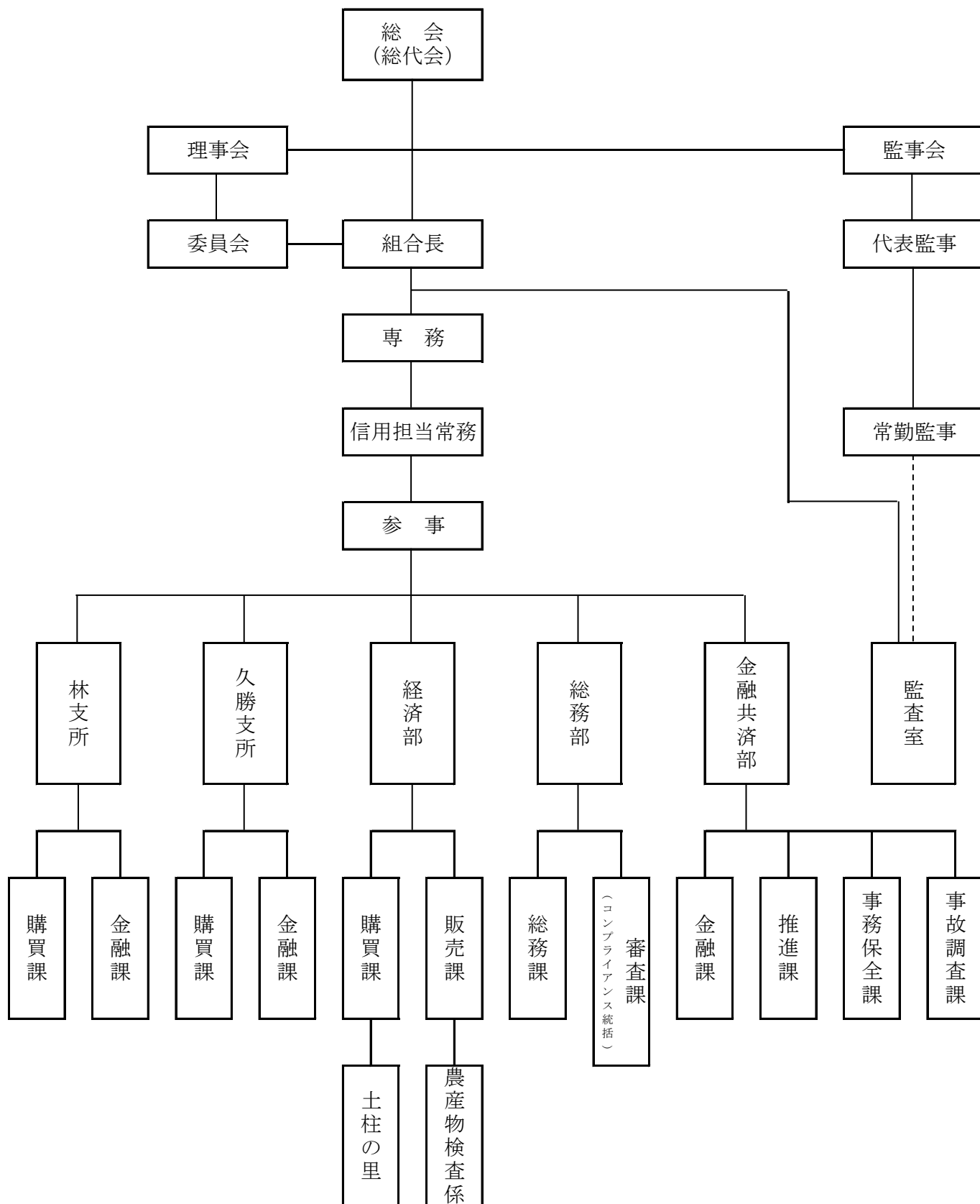


【JAの概要】

1. 機構図

(平成27年3月31日現在)



【JAの概要】

2. 役員構成（役員一覧）

（平成27年7月現在）

役員	氏名	役員	氏名
代表理事組合長	前田 安夫	理事	井形 敬司
代表理事専務	板東 一幸	〃	林 建治
信用担当常務	永井 利明	〃	坂東 忠
理事	木村 進	〃	塩田 善治
〃	酒巻 正幸	〃	吉田 久子
〃	本城 民男	〃	井形 知子
〃	藤野 裕行	代表監事	黒田 康志
〃	茂治 博仁	常勤・員外監事	小笠 正明
〃	武澤 文昭	監事	佐藤 忠
〃	藤原 福一	〃	坂東 義司
〃	福家 一茂	〃	新藤 義文
〃	林 榮三	〃	金山 重治
〃	酒巻 忠司	〃	池田 英祐
〃	川人 秀世		

3. 組合員数

（単位：人、団体）

区分	25年度	26年度	増減
正組合員	3,393	3,359	△ 34
個人	3,385	3,352	△ 33
法人	8	7	△ 1
准組合員	448	448	0
個人	444	443	△ 1
法人	4	5	1
合計	3,841	3,807	△ 34

4. 組合員組織の状況

(単位：人)

組 織 名	構 成 員 数
農協年金友の会	1,283
農協女性部	316
茄子部会	238
ハウス茄子部会	10
苺部会	15
ブドウ部会	15
ミニトマト部会	60
レタス部会	77
ブロッコリー部会	283
阿波山田錦部会	183
肉牛部会	4

5. 特定信用事業代理業者の状況

該当ありません。

6. 地区一覧

阿波市阿波町の区域

【JAの概要】

7. 沿革・あゆみ

平成元年4月	阿波町内4農協合併により阿波町農業協同組合設立
平成5年3月	育苗センター建設
平成5年11月	林農協・林第一農協支所統合
平成10年3月	育苗センターの増設
平成13年5月	本所事務所落成
平成18年8月	天生会館落成
平成19年9月	愛農支所から本所への店舗統廃合
平成22年3月	本所給油所新設
平成23年2月	産直市「土柱の里」移転

8. 店舗等のご案内

(平成27年3月現在)

店舗及び 事務所名	住 所	電話番号	A T M (現金自動化機 器) 設置・稼働状況
本所	阿波市阿波町南柴生 206	0883-35-5115	1台
林支所	阿波市阿波町南整理 53	0883-35-2104	1台
久勝支所	阿波市阿波町庚申原 292	0883-35-3151	1台