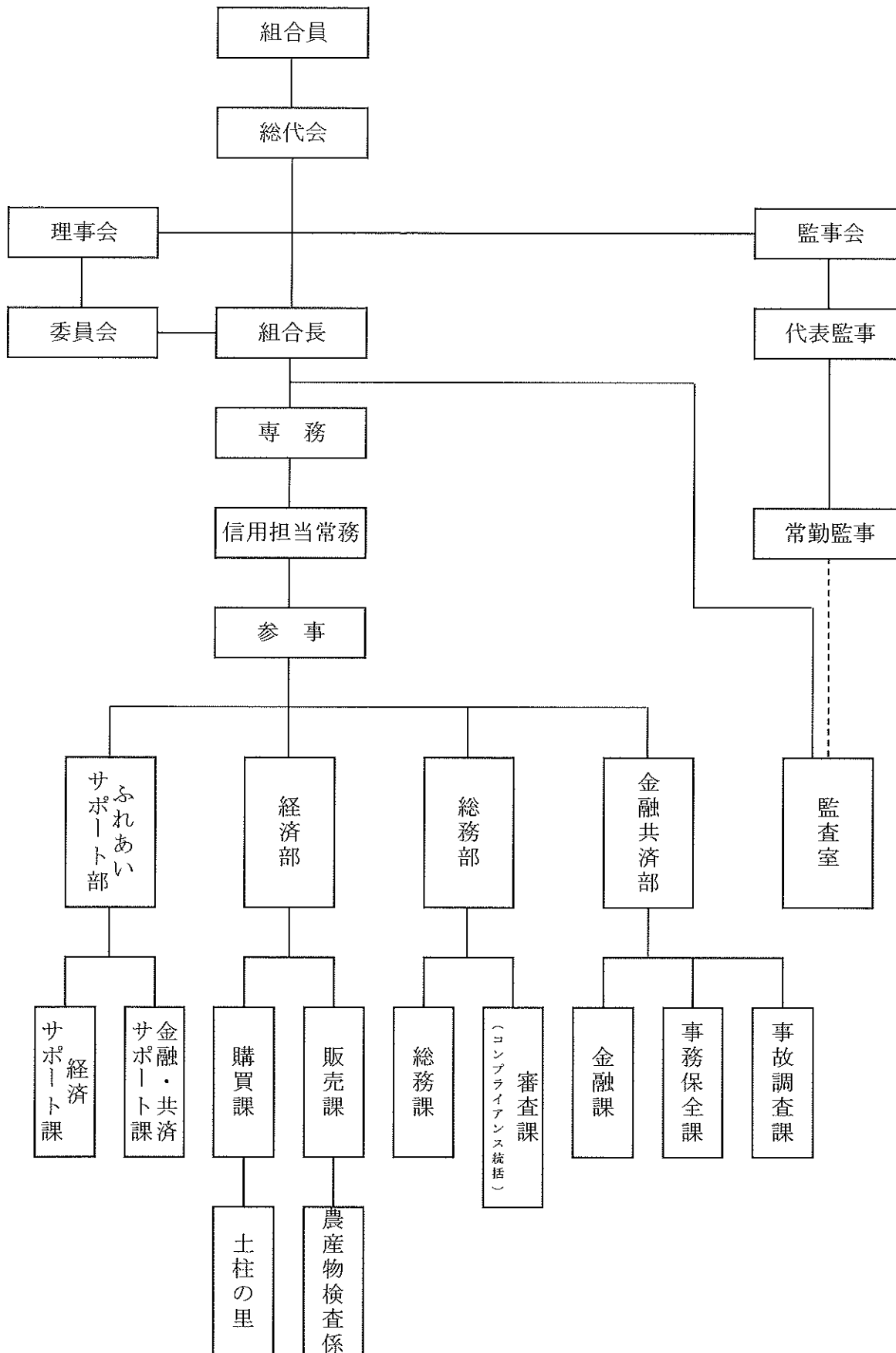


【JAの概要】

1. 機構図

(令和2年3月31日現在)



2. 役員構成（役員一覧）

（令和3年3月現在）

役員	氏名	役員	氏名
代表理事組合長	前田 安夫	理事	吉村 幸子
代表理事専務	都築 正三	〃	林 孝子
信用担当常務	秋山 満男	〃	池上 宏樹
理事	酒巻 啓二	〃	酒巻 啓一郎
〃	茂治 博仁	〃	鎌田 安一
〃	武澤 守	代表監事	黒田 康志
〃	小方 文明	常勤・員外監事	小笠 正明
〃	金山 忠幸	監事	篠原 一二三
〃	富澤 公一	〃	窪北 秋夫

3. 会計監査人の名称

みのり監査法人（令和2年7月現在）
東京都港区芝5-29-11G-BASE田町14階

4. 組合員数

（単位：人、団体）

区分	R元年度	R2年度	増減
正組合員	3,002	2,945	△57
個人	2,992	2,931	△61
法人	10	14	4
准組合員	455	456	1
個人	451	452	1
法人	4	4	0
合計	3,457	3,401	△56

【JAの概要】

5. 組合員組織の状況

(単位：人)

組 織 名	構 成 員 数	組 織 名	構 成 員 数
農協年金友の会	1,129	ミニトマト部会	30
農協女性部	191	レタス部会	49
夏秋茄子部会	190	ブロッコリー部会	278
ハウス茄子部会	8	阿波山田錦部会	162
苺部会	11	肉牛部会	4
ブドウ部会	14	農協青壮年部	15

6. 特定信用事業代理業者の状況

該当ありません。

7. 地区一覧

阿波市阿波町の区域

8. 沿革・あゆみ

平成元年 4月	阿波町内4農協合併により阿波町農業協同組合設立
平成5年 3月	育苗センター建設
平成5年 11月	林農協・林第一農協支所統合
平成10年 3月	育苗センターの増設
平成13年 5月	本所事務所落成
平成18年 8月	天生会館落成
平成19年 9月	愛農支所から本所への店舗統廃合
平成22年 3月	本所給油所新設
平成23年 2月	産直市「土柱の里」移転
平成28年 4月	新野菜集出荷貯蔵施設・販売力強化施設落成
令和元年 10月	林・久勝支所から本所への店舗統廃合
令和3年 4月	阿波市内3農協合併により阿波市農業協同組合発足

9. 店舗等のご案内

(令和3年3月現在)

店舗及び 事務所名	住 所	電話番号	A T M (現金自動化機 器) 設置・稼働状況
本所	阿波市阿波町南柴生 206	0883-35-5115	1 台
林 A T M 1 台、久勝 A T M 1 台			