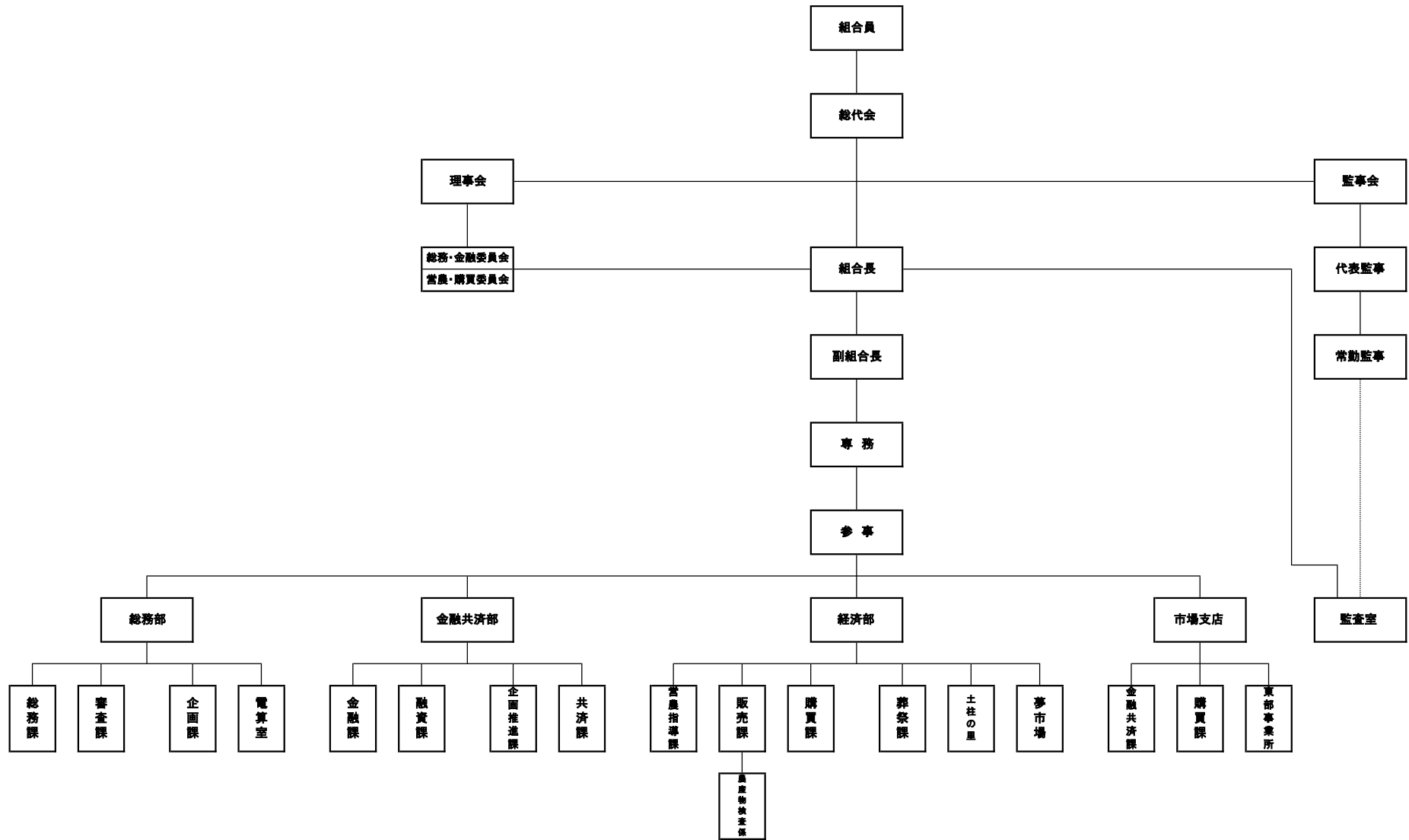


【JAの概要】

1. 機構図 (令和4年3月31日現在)



2. 役員構成（役員一覧）

（令和4年3月現在）

役員	氏名	役員	氏名
代表理事組合長	前田 安夫	理事	塩田 正美
副組合長	藤原 潤治	〃	佐藤 政子
代表理事専務	都築 正三	〃	吉村 幸子
代表理事専務	石川 安沖	〃	妹尾 豊子
理事	酒巻 啓二	〃	池上 宏樹
〃	茂治 博仁	〃	酒巻 啓一郎
〃	武澤 守	〃	佐藤 浩二
〃	小方 文明	代表監事	黒田 康志
〃	金山 忠幸	常勤・員外監事	小笠 正明
〃	富澤 公一	監事	篠原 一二三
〃	秋山 満男	〃	窪北 秋夫
〃	江本 譲	〃	日岡 久吉
〃	井内 啓志	〃	近江 正明
〃	楠 正人		

3. 会計監査人の名称

みのり監査法人（令和4年7月現在）

東京都港区芝 5-29-11G-BASE 田町 14 階

4. 組合員数

（単位：人、団体）

区分	R2年度	R3年度	増減
正組合員	2,945	5,247	2,302
個人	2,931	5,223	2,292
法人	14	24	10
准組合員	456	1,541	1,085
個人	452	1,529	1,077
法人	4	12	8
合計	3,401	6,788	3,387

5. 組合員組織の状況

(単位：人)

組 織 名	構 成 員 数	組 織 名	構 成 員 数
農協年金友の会	2,430	大根部会	17
農協女性部	383	ブドウ部会	16
農協青壮年部	16	パセリ部会	12
ブロッコリー部会	418	畜産部会	10
夏秋茄子部会	258	あわいちば山田錦部会	10
阿波山田錦部会	113	かぼちゃ部会	9
レタス部会	39	キャベツ・白菜契約出荷部会	8
白菜・キャベツ部会	29	みかん部会	7
苺部会	28	露地ポンダリン部会	4
ミニトマト部会	26	カリフローレ部会	4
ネギ部会	24	アスパラガス部会	3
えんどう部会	20	水耕部会	2
ハウス茄子部会	19	土柱の里	82
スイートコーン部会	18	夢市場	209

6. 特定信用事業代理業者の状況

該当ありません。

7. 地区一覧

阿波市の区域

8. 沿革・あゆみ

令和3年4月 阿波市内3農協合併により阿波市農業協同組合設立
 令和3年7月 東部支店を市場支店へ統合

9. 店舗等のご案内

(令和4年3月現在)

店舗及び 事務所名	住 所	電話番号	A T M (現金自動化機 器) 設置・稼働状況
本店	阿波町南柴生 206	0883-35-5115	1 台
市場支店	市場町市場字町筋 323	0883-36-2113	1 台
東部事業所	市場町上喜来字田中 604-1	0883-36-3021	1 台
J A 夢市場	市場町大野島字野神 77-1	0883-36-5332	1 台
土柱の里	阿波町南整理 53-4	0883-35-7522	1 台
阿波病院	市場町市場字岸ノ下 190-1	0883-36-5151	1 台
旧久勝支所 A T M 1 台			